



**موقع اجاباتكم**

**Google**

للمزيد اكتب  
في جوجل



🔍 موقع اجاباتكم

**موقع اجاباتكم التعليمي يوفر كل ما يحتاجه الطالب  
والمعلم من حلول الكتب توزيع المنهج. اختبارات  
نهائية وفترية ملخصات. أوراق عمل والكثير .....**

الصف: الرابع الابتدائي  
اليوم :  
التاريخ : 1447/ / هـ  
الزمن : ساعتان



المملكة العربية السعودية  
وزارة التعليم  
إدارة تعليم منطقة .....  
مدرسة .....

اختبار نهاية الفصل الدراسي الثاني  
مادة العلوم للصف الرابع ابتدائي  
للعام الدراسي 1447 هـ

40



اسم الطالب: ..... رقم الجلوس: .....

رقم السؤال	الدرجة رقماً	الدرجة كتابةً	المصححة	المراجعة	المدققة
السؤال الأول (10)					
السؤال الثاني (15)					
السؤال الثالث (15)					
مجموع الدرجات					



للمزيد اكتب  
في جوجل



موقع اجاباتكم

اختر الإجابة الصحيحة فيما يلي:

1	تنتقل الملاريا من الجسم المصاب إلى الجسم السليم عن طريق .....		
	( أ ) الققط	( ب ) الكلاب	( ج ) الذباب
2	المجموعة الكبرى التي تضم أكبر عدد من المخلوقات الحية .....		
	( أ ) النوع	( ب ) الطائفة	( ج ) الرتبة
3	تتشارك سلسلتان غذائيتان أو أكثر لتكون .....		
	( أ ) نظام بيئي	( ب ) هرم	( ج ) شبكة غذائية
4	من الثدييات رغم أنه يطير .....		
	( أ ) الأسد	( ب ) الغزال	( ج ) الخفاش
5	يتكون الجهاز العصبي من عضو أساسي هو .....		
	( أ ) القلب	( ب ) الدماغ	( ج ) الكلية
6	عند تناول كمية متنوعة ومناسبة من الأطعمة يصبح الغذاء		
	( أ ) ملوثا	( ب ) متوازنا	( ج ) ناقصا
7	صراع بين المخلوقات الحية على الطعام والماء .....		
	( أ ) التنافس	( ب ) الموطن	( ج ) البيئة
8	اختفاء أو عدم وجود أفراد النوع يسمى .....		
	( أ ) انقراض	( ب ) اختباء	( ج ) مفترسات
9	الرشح والحصبة والزكام وكورونا المستجد أمراض تسببها		
	( أ ) الفيروسات	( ب ) الفطريات	( ج ) البكتيريا
10	يتم إخراج الفضلات في الجسم عن طريق الجهاز .....		
	( أ ) الإخراجي	( ب ) العصبي	( ج ) التنفسي

( أ ) ضع علامة ( √ ) أمام العبارة الصحيحة وعلامة ( x ) أمام العبارة الخاطئة فيما يلي:

1	قسم العلماء المخلوقات الحية إلى خمس ممالك .
2	الثدييات والطيور من الحيوانات متغيرة درجة الحرارة .
3	من العادات الصحية السليمة الإكثار من تناول السكريات.
4	جذع الشجرة يعتبر نظام بيئي .
5	القلب هو العضو الرئيسي في الجهاز الدوراني .
6	الحراشف تغطي أجسام الزواحف.
7	تبدأ السلسلة الغذائية عادة بالمنتجات .
8	تعتبر الكربوهيدرات هي مصدر الطاقة الرئيس في الجسم.
9	مجموعة الأعضاء تكون الجهاز الحيوي.
10	الصفة المكتسبة هي سلوك أو مهارة يتم اكتسابها بالتعلم والتدريب.

( ب ) صنف الأمراض التالية إلى أمراض معدية وغير معدية:

الانفلونزا – السمرة – كورونا المستجد – السكري – السل

أمراض معدية	أمراض غير معدية
.....	.....
.....	.....
.....	.....

السؤال الثالث:

( أ ) اكتب الرقم المناسب من العمود ( أ ) أمام ما يناسبه في العمود ( ب ):

( أ )	( ب )
1 الفقاريات	قدرة الجسم على التصدي لمسببات المرض.
2 الطيور	تساعد الجسم على النمو وتعويض الخلايا التالفة فيه.
3 الخلية	الحيوانات التي لديها عمود فقري.
4 الجين	لها ريش خفيف وثابتة درجة الحرارة.
5 التلوث	أصغر وحدة في بناء المخلوقات الحية.
6 المحلات	المادة المسؤولة عن نقل الصفات الوراثية من الإباء الى الأبناء.
7 العدوى	إضافة أشياء ضارة للبيئة.
8 الحساسية	تقوم بتحليل المواد الميتة للحصول على طاقة.
9 البروتينات	انتقال المرض من الشخص المصاب إلى الشخص السليم.
10 المناعة	تفاعل جهاز المناعة بشدة ضد المواد الغريبة.

( ب ) رتب السلسلة الغذائية التالية ترتيبا صحيحا:



بومة



سرعوف



سحلية



نبات شوكي



يرقة

.....	.....	.....	.....	.....
-------	-------	-------	-------	-------

موقع اجاباتكم

مع تمنياتي بالتوفيق والنجاح

الأستاذ : محمد شعبان

الصف: الرابع الابتدائي  
اليوم :  
التاريخ : / / 1447هـ  
الزمن : ساعتان



المملكة العربية السعودية  
وزارة التعليم  
إدارة تعليم منطقة .....  
مدرسة .....

## اختبار نهاية الفصل الدراسي الثاني

مادة العلوم للصف الرابع ابتدائي

للعام الدراسي 1447 هـ

40



اسم الطالب: ..... رقم الجلوس: .....

رقم السؤال	الدرجة رقماً	الدرجة كتاباً	المصححة	المراجعة	المدققة
السؤال الأول (10)					
السؤال الثاني (15)					
السؤال الثالث (15)					
مجموع الدرجات					

موقع اجاباتكم  
Google للمزيد اكتب  
في جوجل



موقع اجاباتكم

# نموذج الإجابة

السؤال الأول:

اختر الإجابة الصحيحة فيما يلي:

1	تنتقل الملاريا من الجسم المصاب إلى الجسم السليم عن طريق .....	( أ ) القطط	( ب ) الكلاب	( ج ) الذباب	( د ) البعوض
2	المجموعة الكبرى التي تضم أكبر عدد من المخلوقات الحية .....	( أ ) النوع	( ب ) الطائفة	( ج ) الرتبة	( د ) المملكة
3	تتشارك سلسلتان غذائيتان أو أكثر لتكون .....	( أ ) نظام بيئي	( ب ) هرم	( ج ) شبكة غذائية	( د ) محلات
4	من الثدييات رغم أنه يطير .....	( أ ) الأسد	( ب ) الغزال	( ج ) الخفاش	( د ) الضفدع
5	يتكون الجهاز العصبي من عضو أساسي هو .....	( أ ) القلب	( ب ) الدماغ	( ج ) الكلية	( د ) المعدة
6	عند تناول كمية متنوعة ومناسبة من الأطعمة يصبح الغذاء	( أ ) ملوثا	( ب ) متوازنا	( ج ) ناقصا	( د ) محددا
7	صراع بين المخلوقات الحية على الطعام والماء .....	( أ ) التنافس	( ب ) الموطن	( ج ) البيئة	( د ) الانتاج
8	اختفاء أو عدم وجود أفراد النوع يسمى .....	( أ ) انقراض	( ب ) اختباء	( ج ) مفترسات	( د ) عوامل حيوية
9	الرشح والحصبة والزكام وكورونا المستجد أمراض تسببها	( أ ) الفيروسات	( ب ) الفطريات	( ج ) البكتيريا	( د ) الطلائعيات
10	يتم إخراج الفضلات في الجسم عن طريق الجهاز .....	( أ ) الإخراجي	( ب ) العصبي	( ج ) التنفسي	( د ) العضلي



السؤال الثاني:

( أ ) ضع علامة ( √ ) أمام العبارة الصحيحة وعلامة ( x ) أمام العبارة الخاطئة فيما يلي:

1	قسم العلماء المخلوقات الحية إلى خمس ممالك .	×
2	الثدييات والطيور من الحيوانات متغيرة درجة الحرارة .	×
3	من العادات الصحية السليمة الإكثار من تناول السكريات.	×
4	جذع الشجرة يعتبر نظام بيئي .	✓
5	القلب هو العضو الرئيسي في الجهاز الدوراني .	✓
6	الحراشف تغطي أجسام الزواحف.	✓
7	تبدأ السلسلة الغذائية عادة بالمنتجات .	✓
8	تعتبر الكربوهيدرات هي مصدر الطاقة الرئيس في الجسم.	✓
9	مجموعة الأعضاء تكون الجهاز الحيوي.	✓
10	الصفة المكتسبة هي سلوك أو مهارة يتم اكتسابها بالتعلم والتدريب.	✓

**موقع اجاباتكم**

( ب ) صنف الأمراض التالية إلى أمراض معدية وغير معدية:

الانفلونزا - السمنة - كورونا المستجد - السكري - السل

أمراض غير معدية	أمراض معدية
السمنة السكري	الانفلونزا كورونا المستجد السل

**موقع اجاباتكم**



السؤال الثالث:

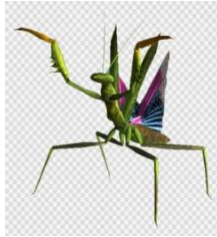
( أ ) اكتب الرقم المناسب من العمود ( أ ) أمام ما يناسبه في العمود ( ب ):

( أ )	( ب )
1 الفقرات	10 قدرة الجسم على التصدي لمسببات المرض.
2 الطيور	9 تساعد الجسم على النمو وتعويض الخلايا التالفة فيه.
3 الخلية	1 الحيوانات التي لديها عمود فقري.
4 الجين	2 لها ريش خفيف وثابتة درجة الحرارة.
5 التلوث	3 أصغر وحدة في بناء المخلوقات الحية.
6 المحلات	4 المادة المسؤولة عن نقل الصفات الوراثية من الإباء الى الأبناء.
7 العدوى	5 إضافة أشياء ضارة للبيئة.
8 الحساسية	6 تقوم بتحليل المواد الميتة للحصول على طاقة.
9 البروتينات	7 انتقال المرض من الشخص المصاب إلى الشخص السليم.
10 المناعة	8 تفاعل جهاز المناعة بشدة ضد المواد الغريبة.

( ب ) رتب السلسلة الغذائية التالية ترتيبا صحيحا:



بومة



سرعوف



سحلية



نبات شوكي



يرقة

بومة	سحلية	سرعوف	يرقة	نبات شوكي
------	-------	-------	------	-----------

مع تمنياتي بالتوفيق والنجاح

الأستاذ : محمد شعبان